

Перспектива с лестницей и зоной отдыха



Перспектива с зоной отдыха

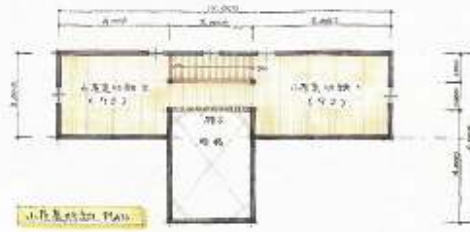


圖一 100% 1:100 住宅平面，客廳與臥室一體化。
 小區是住宅，常規的樓梯間，不與住宅平行。
 空間的「中心」與「外圍」。



100%住宅平面 2x 3x 4m

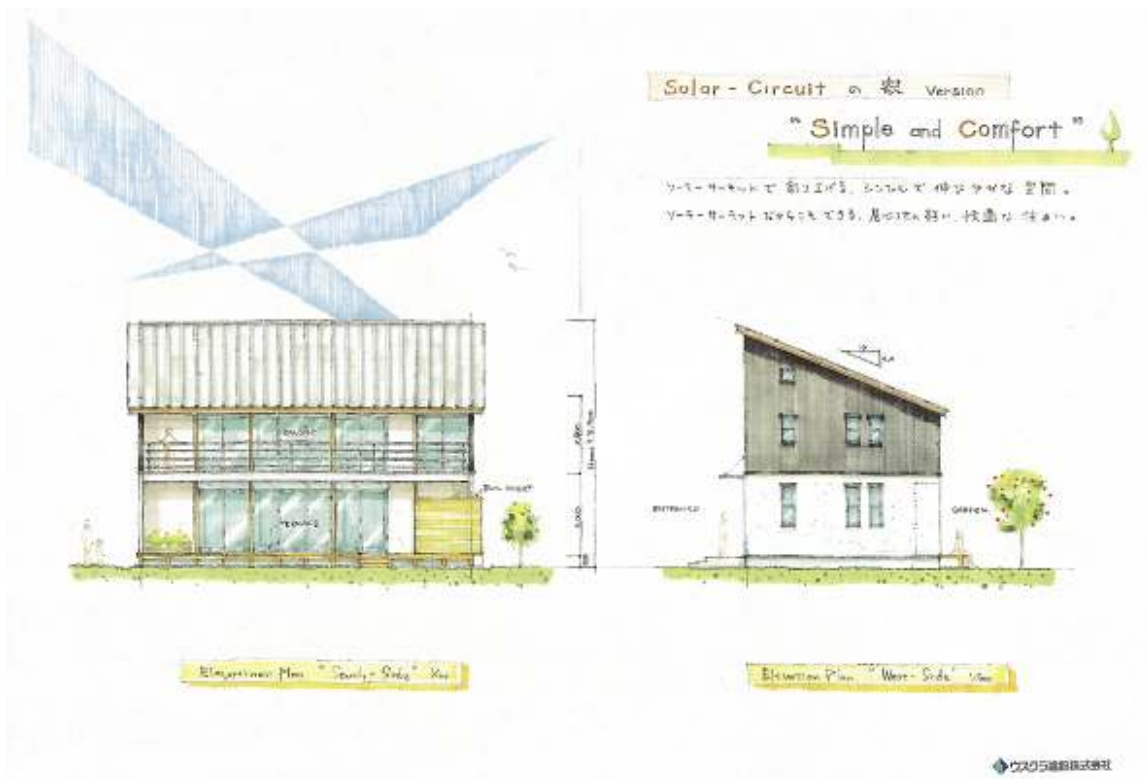
- < 100% >
- 客廳面積 : 119.2 m²
- 廚房面積 : 92.0 m²
- 1F 臥室面積 : 71.2 m²
- 2F 臥室面積 : 88.0 m²
- 100%住宅平面



100%住宅平面



200%住宅平面 2x 3x 4m

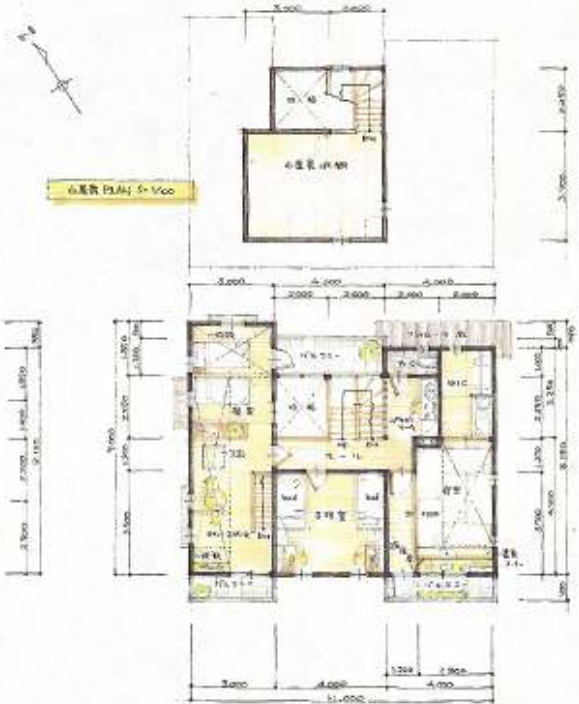


“玄の家” Living Perspective



この部屋は、和室と洋室の両方の要素を取り入れた設計で、開放的で居心地の良い空間を実現しています。

知=社協、民間企業と現代版の700坪を
取り込んだ。中核の構造物。



1st Floor PLAN 1/100

2nd Floor PLAN 1/100

リノベーションによる 現代住家 “あの家”

日本民衆への新しい、あたたか、ゆとりある空間を創造しつつ、
 現代の知恵と技術「リノベーション」を組み合わせ、
 豊肉環境を築き、より快適な「現代の民衆」を実現する。
 “家”とは、日本民衆の生活の基盤であること。
 水回り・給排水設備・電気・ガス・暖房設備を、最新の設備に更新する。



Elevation "North Side" 2/100

Elevation "East Side" 2/100

Expectation ~ 1階 高層のL.D.K. 開放 書斎のL.D.K. ~





TANAKA-HOUSE STUDY PLAN “箱の家”
 No.10



ELEVATION PLAN "West-side" S=1/600

住みかたの要望に併せて、
 この家には、木造の“こまごま”があり、
 居心地の良い家、静かな家、
 木の香りが、心を癒す家、家族の絆、
 大切な家、ここに暮らすための家。



ELEVATION PLAN "South-side" S=1/600



perspective I - 100% 100% 100% 100%



perspective I - 100% 100% 100% 100%

100% 100% 100% 100%



参考プラン "Twin Roof & Twin Garden" 1/200

- 本資料は建築家による、実際の計画です。
→ 土間から 2階までの、階高をほぼ統一した。
- 冒頭に示す 建築家による、実際の計画です。
→ 2階以上のフロアは、2階以上の階高を統一し、加えて、
計画に、2階、3階以上のフロアを、2階以上の階高で統一した。



ELEVATION "SW" S. View

ELEVATION "SE" S. View



STUDY PERSPECTIVE I 1F (CITY SIDE)

1:100 (SCALE) 2023.10.10

* 顶部天花的 LVL 板 采用 40x100 规格，间距 200mm，板与板之间采用 10mm 厚的木条进行拼接，以保证天花的平整度。



STUDY PERSPECTIVE II 2F (CITY SIDE)

1:100 (SCALE) 2023.10.10



STUDY PLAN 1F 1/50 建築面積 113.88㎡, 1樓建築面積 100.31㎡

STUDY PLAN 2F 1/50 建築面積 101.66㎡

SYNOPSIS * Impressions & Idea about the Sun

建築の心は、太陽の光と熱を捉え、それを空間に伝えること。
 建築の心は、太陽の光と熱を捉え、それを空間に伝えること。
 建築の心は、太陽の光と熱を捉え、それを空間に伝えること。



ELEVATION PLAN * South * 1/100

ELEVATION PLAN * East * 1/100

【透視図】 一 二階の吹き抜けの上から見た様子





1階 平面 37.2 S+View

2階 平面 37.2 S+View

木造地下階 37.2 S+View

大塚邸 新築計画
"Sun Shine - Box"

骨格は、2階・1.5・1.5 階
 暖かみのある木の要素です。
 又し、車庫も兼ね、L型で設計した収納空間。
 心地よく、1.5階 暖房空間を配いたります。



elevation "West Side" 5.5m

elevation "South Side" 5.5m

elevation "North Side" 5.5m