

# やんちゃなペットの いるおうちにおすすめ!



引っ掻いても、丈夫な網戸。

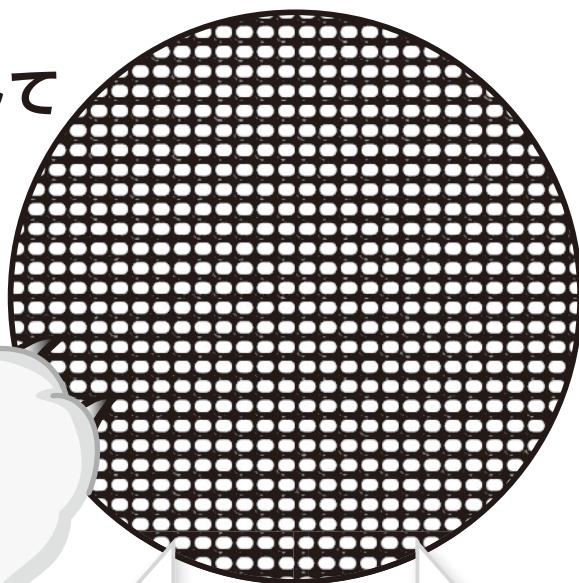
## ペットネット

網を樹脂コーティングすることで強度をアップ。

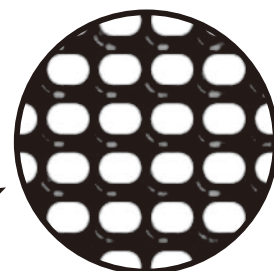
ペットがツメで引っ掻いても、

網目がズレにくい構造です。

網を樹脂で  
コーティングして  
強度アップ。



(原寸)

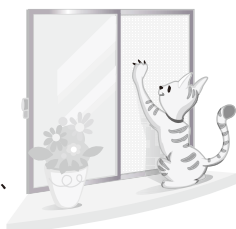


(4倍拡大画像)

- メッシュ：14×15
- 線径：約0.5mm
- 網目：約1.2mm
- 材質：ポリエステル  
(樹脂コーティング)
- 色：ブラック

### POINT 破れにくい、 1 ズレにくい

樹脂でコーティングしているため、  
ペットがツメで引っ掻いても、破れにくく、  
網目がズレにくい構造です。



### POINT ペットに 2 優しい

樹脂でコーティングしているため、  
ツメが引っかかりにくく、  
ペットにも安心です。



## オススメ商品

夏の暑さからワンちゃんを守る



太陽の日射熱を反射して  
室内に入る熱を軽減!



オーダーカーテン  
プランシェ

断熱性の高い内窓が  
室内に入る熱を軽減!



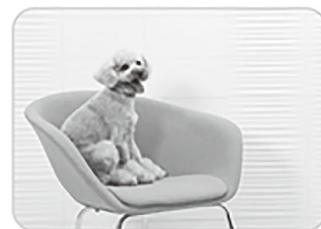
防音・断熱内窓  
インプラス

夏はひんやり気持ちいい  
滑りにくい床タイル



ペット対応床タイル  
スタイルプラス フォスキー

熱中症の大敵、  
湿度を吸収



健康建材  
エコカラット

お問い合わせ・お見積りは弊社まで  0120-00-7850

フリーダイヤル